



duševní obtíží jsou pro něj užiteční a důležití, všichni společně hledají cesty k řešení a řídí se společnými zásadami. Těmi jsou:

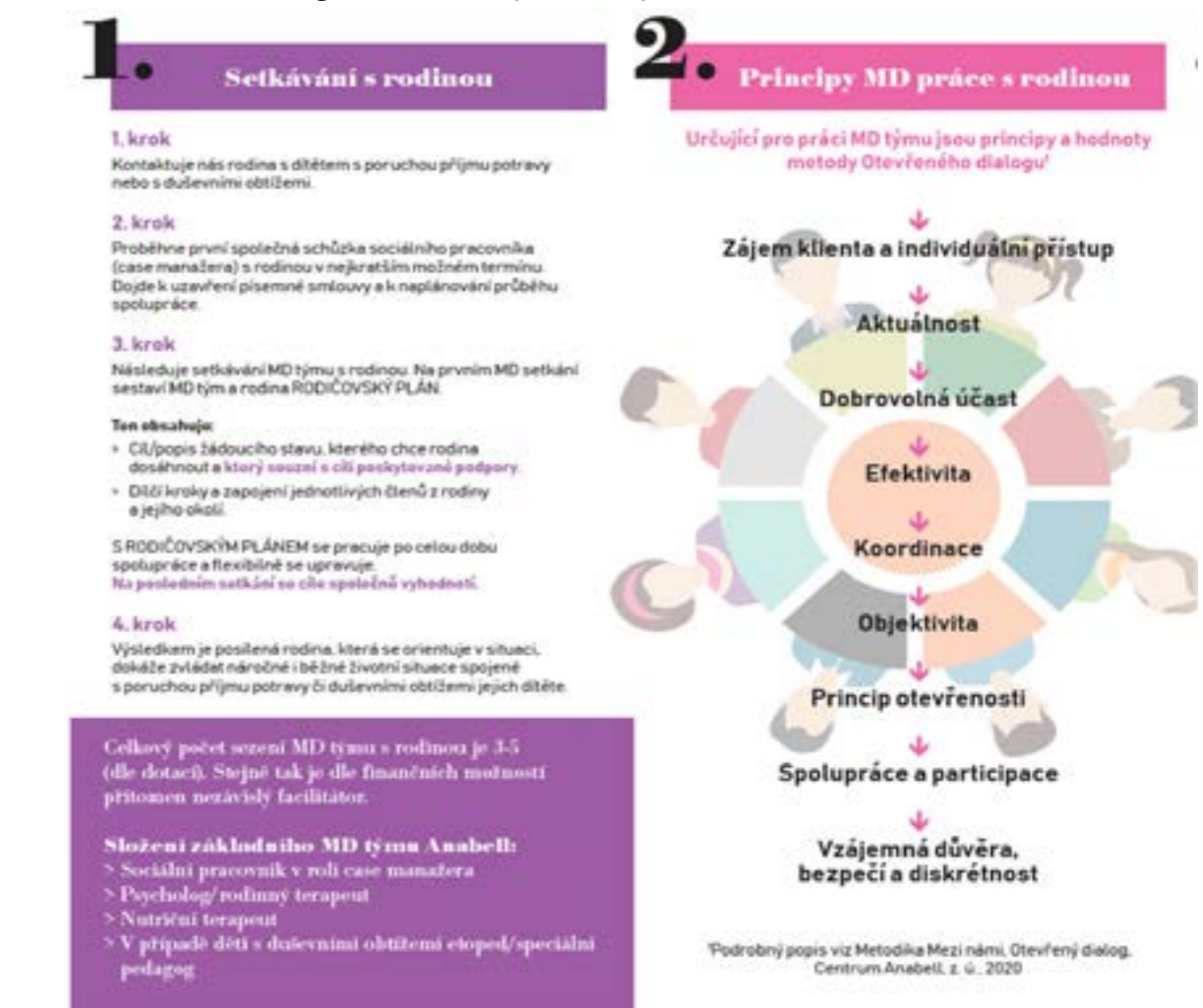
- Aktivní účast/zapojení rodiny dítěte.
- Individuální přístup.
- Vzájemný respekt.
- Jedinečnost, důležitost a nezastupitelnost jednotlivých účastníků sezení.
- Podpora rodiny v tom, co se jim už daří, posilování toho a hledání nových zdrojů, jak si nadále pomoci (zplnomocňování).

Jak se to celé děje v praxi, je vyobrazeno na následujícím obrázku 1.

Uvedli jsme, že podstatou multidisciplinárního přístupu je setkávání se v jednom čase na jednom místě, přesto nemusí být podpora klienta jen v této formě. Jednotliví členové multidisciplinárního týmu mohou pracovat a pracují s klientem i v rámci individuálních konzultací. Jejich prostřednictvím posilují práci multidisciplinárního týmu, cíleně se zaměřují na oblasti své odbornosti, v nichž klient potřebuje podpořit, osvojit si dovednosti a posunout se do fáze samostatnosti. Zásadní je, že se to děje po předchozím multidisciplinárním setkání a po vytvoření tzv. Rodičovského plánu, který v sobě odráží akutnost a potřebnost rozsahu a formy podpory, specifika služby a dotýká se všech zapojených.

Rodiny, které k nám do Anabell dochází, prožívají obdobné skutečnosti, jež se významně promítají do fungování rodiny. Při cíleném monitoringu toho, s čím rodiny do podpory vstupují a s čím po jejím ukončení odcházejí, jsme získali zajímavá fakta. Při mapování fungování členů uvnitř rodiny byl viditelný opakující se trend, a tím je výrazná **pracovní přetíženost rodičů**,

Obr. 1. Metodologie multidisciplinární práce v Anabell



minimum společně stráveného času, nedostatečná a povrchní komunikace, okleštěná na sdělování provozních informací, nikoli prožitků a vzájemných potřeb, **značná psychická zátěž rodičů**, především matek, která často vede až k selhávání v rodičovské roli. V mnohých rodinách se opakoval scénář a spouštěč onemocnění poruchy příjmu potravy, **vysoké sportovní vypětí dítěte** (balet, atletika, tanec aj.), **perfekcionismus a závislost na cvičení** či posilování (ideálně denně). U některých dětí se